



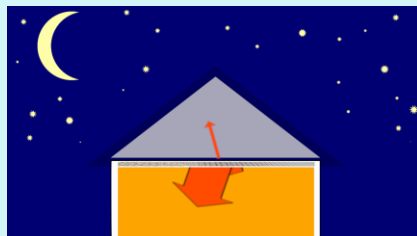
Hochleistungs **Low-e** Gewebe GLASS REFLECT

Die klimatische Trennung von Gebäudeteilen oder die thermische Trennung zwischen der Außenseite von Gebäuden und dem Innenraum erfolgt meistens über eine dicke Dämmschicht.

Mit GLASS REFLECT geht es auch anders: Die Hochleistungs- Low-e Beschichtungen auf dem Glasgewebe reflektieren die Wärmestrahlung fast vollständig. So können sie je nach Anforderung die Kühle eines Raumes erhalten und gleichzeitig Hitze von außen fernhalten

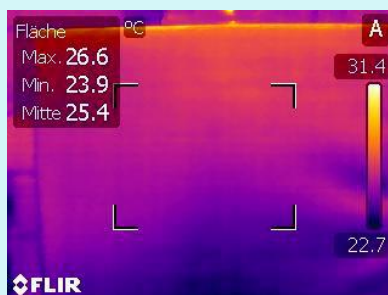


...oder Räume angenehm warm bewahren, während es draußen kalt ist.

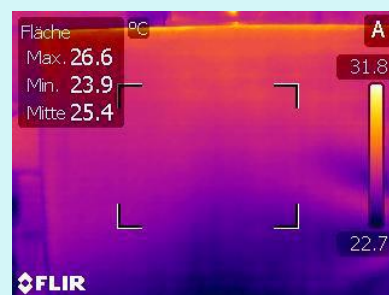


Thermographische Prüfung nach DIN EN 13187:

Auf die Rückseite des Gewebes wird mittig ein Schwarzstrahler mit 200°C gerichtet.



Beginn der Messung auf der Vorderseite 0 min



Nach 5 min ist kaum Erwärmung auf Vorderseite festzustellen.

Ergebnis: Die Wärmestrahlung wird zu mehr als 96 % reflektiert!

Das robuste Gewebe ist dabei weniger als 0,5 mm stark.


Dieses dünne Architekturgewebe bringt wesentliche Vorteile für den Einbau und sorgt für bestes Rollverhalten auch nach zehntausenden Rollzyklen.

GLASS REFLECT ist in 2 Farbvarianten erhältlich:

- beidseitig Silber, mit einem Low-e Wert von 0,04
- einseitig Gold und auf der anderen Silber, mit einem Low-e Wert von 0,09

Sollten keine metallischen Oberflächen gewünscht sein, so kann optional ein weißes Licht-Akustiksegel dazu geliefert werden, beispielsweise GLAS 300 KK + 2 oder STRETCH 300 FR.

In diesen Kombinationen kann eine leuchtende, akustisch wirksame Oberfläche geschaffen werden, welche eine wertige Optik mit einer sehr guten thermischen Trennung kombiniert.

 GLASS REFLECT ist nicht brennbar und erfüllt die Brandklasse EN 13501-1 **A2** -s1, d0.

- Anwendungsbereiche:
- Shopping Center
 - Museen
 - Bürogebäude
 - Eissportstadien
 - Kühlhäuser/Läger
 - Schnelllauf Tore
 - Industriegebäude
 - Maschinenbauteile
 - Klimakanäle
 - und vieles mehr

Weitere Informationen erhalten Sie auch im [Produktvideo](#) oder direkt bei uns.

Haben Sie Fragen? Benötigen Sie eine Beratung zu Ihrem Bauvorhaben?

Bitte rufen Sie an oder mailen Sie uns unter:

Tel: ++49 (0) 2572/9384-0, e-Mail: info@stottrop-textil.de

Viele weitere schwer entflammbare und nicht brennbare Materialien finden Sie auch unter www.stottrop-textil.de